

# Les Cloches



L'église de Montbrun des Corbières possède 2 cloches

Elles surmontent la tour-clocher et se trouvent à l'extérieur, maintenues dans un « berceau métallique »

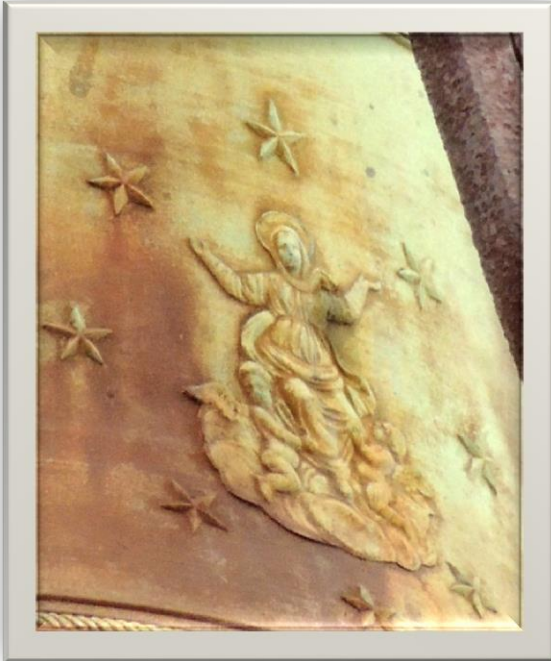
On entend parfois dire que des cloches extérieures sont le signe d'une paroisse pauvre, qui n'a pas les moyens de se payer un clocher fermé. Peut-être, mais qu'importe ; ce type de

disposition à son charme, à commencer par le fait que l'on voit les cloches...



Une cloche est dédiée à Notre Dame de Colombier, l'autre à St Roch, patron de la paroisse.

Les deux cloches ont été fondues par le même artisan, Mr Louison Leveque Amans à Toulouse en 1880, dont une des cloches (la supérieur) fut fabriqué avec le bronze de l'ancienne cloche unique à l'époque, mais on ignore la date de fonte.

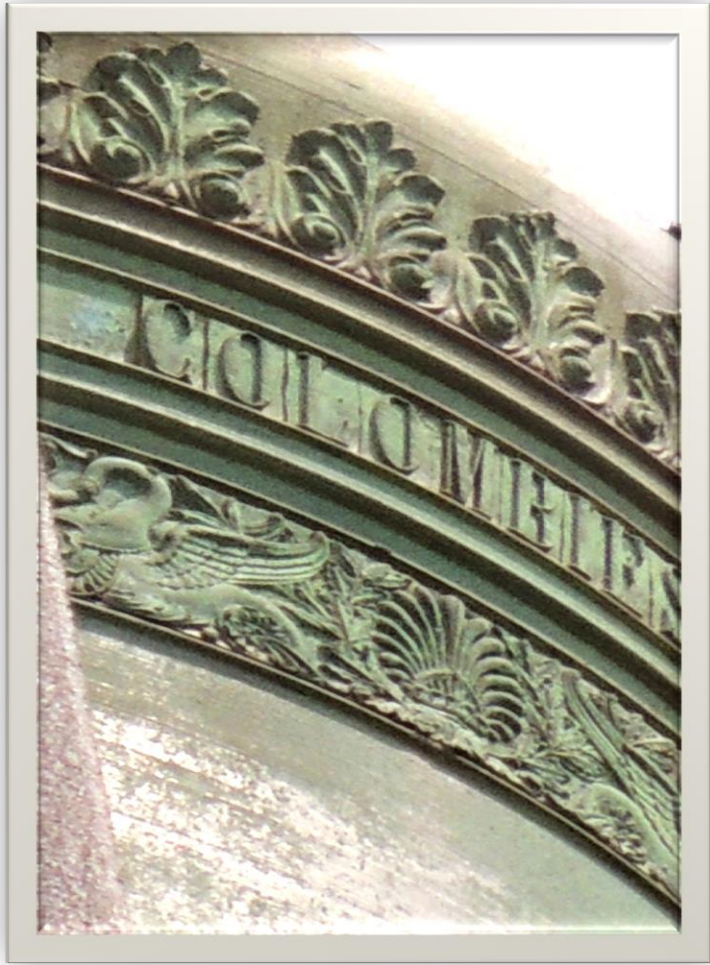


Du sol il est possible avec un bon téléobjectif de voir quelques détails qui décorent les cloches.

On peut remarquer les différents bas-reliefs, les frises et les inscriptions figurant sur les cloches.

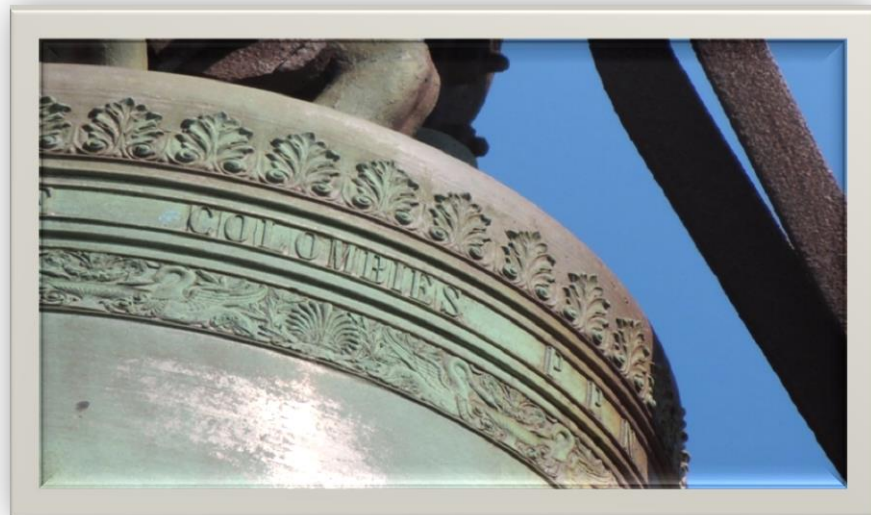
Une représentation en bas-relief de l'assomption de la vierge sur la cloche majeure (inférieur)





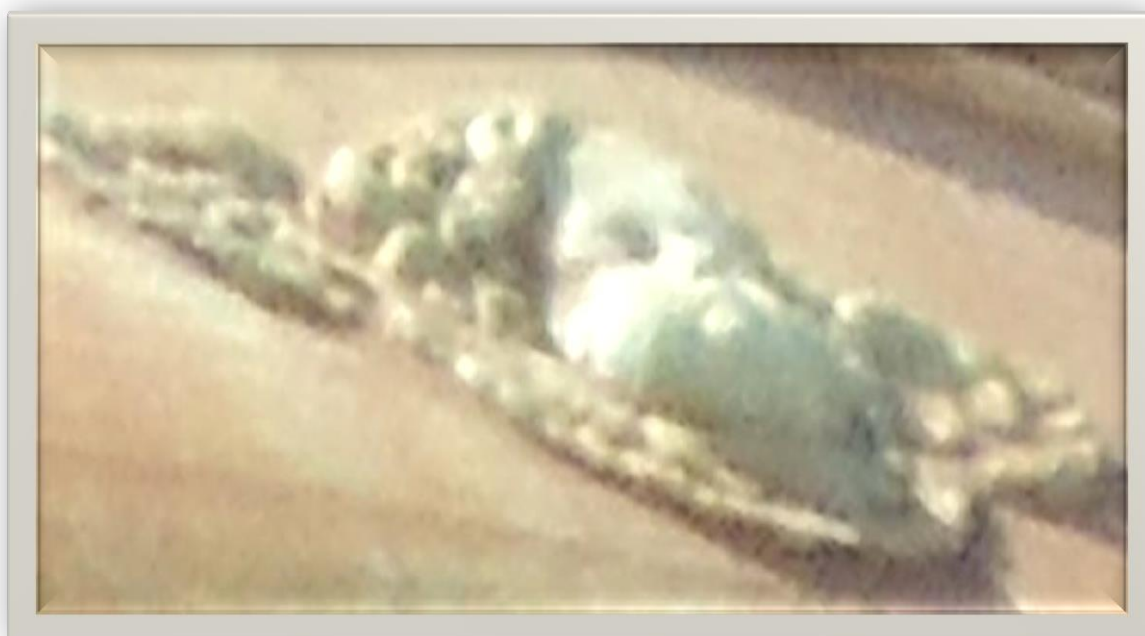
Au sommet de la cloche on  
peut lire

« Paroisse de Notre Dame de  
Colombiès »



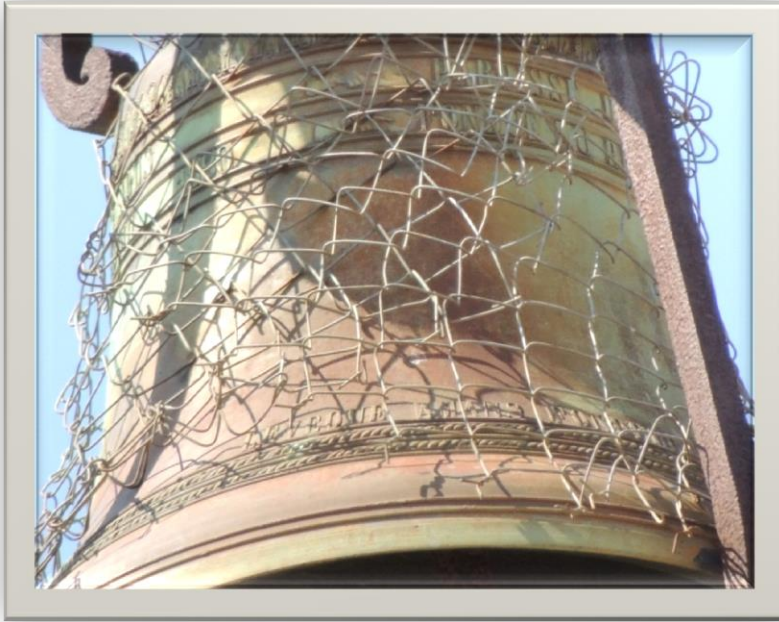


Un christ sur la croix de très bonne facture ainsi qu'un bel ange



## La cloche mineur (supérieur)

Malgré le treillis métallique qui entoure cette cloche, nous pouvons lire en haut



« Paroisse de Montbrun  
St Roch priez pour nous »

« Fondue au bronze de l'ancienne cloche dont l'an nous est  
inconnu 1880 » Leveque Amans fonderie à Toulouse en 1880 »

